

**ビジネスパーソン意識調査『仕事帰りの外飲み事情 2013』**

外飲みした人の割合はわずかに回復の兆し

外飲みパターンの経年変化は、「一次会で帰るようになった」「短い時間で帰るようになった」が増加  
お店選びのトップは、男性は「利用したことがあるお店」、女性は「グルメサイト」を活用

株式会社インテージ(本社:東京都千代田区、代表取締役社長:宮首 賢治)は、ビジネスパーソン意識調査『仕事帰りの外飲み事情 2013』を実施しました。本調査は、2013年7月16日~7月18日、インテージ・ネットモニター“キューモニター”のうち20~59才のビジネスパーソン男女800名(京浜/東京・埼玉・千葉・神奈川)を対象として、最近3カ月の仕事帰りの外飲み状況に関してインターネット調査を行い、結果をまとめました。また、2010年~2012年に行った同調査と比較し、経年変化について考察しました。

**◆調査結果のポイント****【最近3カ月の外飲み状況】****1. 仕事帰りに外飲みした人は全体の約7割。最も多いのは男性20代。震災以降は減少傾向だった外飲み状況はわずかに回復の兆しがうかがえる**

最近3カ月間で仕事帰りに外飲みした人は、全体の約7割。最も多い性・年代は男性20代で78.0%。一方、飲みに「行っていない」と回答したのは女性50代が最も多く41.0%。次いで男性40代の38.0%が外飲みしていない。外飲みの頻度は、「2~3カ月に1回くらい」が最も多く22.5%。次いで「1カ月に1回くらい」16.3%、「2~3週間に1回くらい」14.9%となった。

2010年からの経年変化を見ると、2011年の震災以降は減少傾向だった外飲みの状況はわずかに回復の兆しがうかがえる。

(単数回答)(表1-1,1-2 図1参照)

**2. 仕事帰りの外飲みスタート時間は、「19時台」が最も多く46.5%。18時~19時台がピークタイム**

外飲みのスタート時間は「19時台」が最も多く46.5%。次いで「18時台」(36.9%)、「20時台」(15.9%)と続き、18時~19時台の割合が8割以上を占めており、この時間帯が外飲み開始のピークタイムといえる。

(複数回答)(表2参照)

**3. 飲酒時間は約5割が2時間くらい。全体的に1回の時間は短縮傾向**

1回当たりの飲酒時間は、「2時間くらい」が最も多く50.1%で約半数を占める。次いで「3時間くらい」(39.8%)、「4時間くらい」(8.8%)となり、飲酒時間は2~3時間の人が89.9%となった。

性・年代別でみると、女性30代のみが「3時間くらい」が最多で59.5%、「4時間くらい」も他の年代より高い割合を占めている。

2010年・2011年・2012年と比較すると、「3時間くらい」が減少し「2時間くらい」の割合が増加するなど、全体的に飲酒時間は短くなっている傾向。

(複数回答)(表 3-1,3-2 図 3 参照)

#### 4. 1回の飲み代平均予算は3000円~4000円

1回の飲み代の平均予算は、「3000円程度」が最も多く38.2%。次いで「4000円程度」(27.7%)、「5000円程度」(17.8%)となった。性・年代別で比較すると、男性50代が最も飲み代予算が高い。

2010年・2011年・2012年と比較しても、飲み代の平均予算にあまり変化は見られない。

(単数回答)(表 4-1,4-2 図 4 参照)

#### 5. 飲みに行く目的は「コミュニケーションをとりたかったから」が50.6%

飲みに行く目的・理由で最も多いのは「コミュニケーションをとりたかったから」で50.6%。次いで、「つきあいで、誘われたから」(44.9%)、「会話、話を楽しみたかったから」(36.8%)。

性・年代別で見ると、「コミュニケーションをとりたかったから」が最も高いのは女性20代で63.5%。「会話、話を楽しみたかったから」が高いのは女性の20代~40代。「ストレスを解消したかったから」は男性20代が最多で39.7%。

(複数回答)(表 5-1,5-2 参照)

#### 6. 飲みに行く相手は、男性は職場の同僚・上司、女性は「女子会」も多い

仕事帰りの飲酒の相手として最も多かったのは、「職場の同僚(同性、異性問わず)」(55.9%)。これは、すべての性年代において共通であった。

性・年代別では、男性20~30代は「職場の上司」、男性50代では「職場の同僚(同性のみ)」と職場関係の割合が高いのに対し、女性は「会社、職場以外の友人・知人(同性のみ)」の割合が男性よりも高く、「女子会」の色も強いようだ。

(複数回答)(表 6-1,6-2 参照)

#### 7. 外飲みパターンの経年変化は、「一次会で帰るようになった」「短い時間で帰るようになった」は増加。「外より家で飲むことが増えてきた」は減少、「上下関係なく割り勘」は変化なし

最近3カ月の外飲みのパターン変化を聞いたところ、最も多いのは「一次会で帰るようになった」で49.2%。次いで、「上下関係なく割り勘にすることが多くなった」が32.4%。

2010年からの経年変化を見ると、「一次会で帰るようになった」「短い時間で帰るようになった」割合は増している。一方、「外より家で飲むことが増えてきた」割合は徐々に減少し、「上下関係なく割り勘にすることが多くなった」は変化がない。

(単数回答)(表 7-1,7-2 図 7 参照)

## 【普段のお店選びに関する調査】

### 8. 8. お店選びのタイミングは「1週間前」か「行き当たりばったり」

普段、お店を選ぶ際のタイミングを聞いたところ、最も多いのは「1週間前までに選ぶ」で24.4%。次いで、「あらかじめ選ばずに、行き当たりばったりで選ぶ」が18.1%。一方、25.5%の人は「自分がお店を選ぶことはない」と回答。

(複数回答)(表8参照)

### 9. 9. お店選びは、男性は利用したことがあるお店、女性はグルメサイトを活用する人が多い

自分でお店を選ぶ人にお店の選び方について聞いたところ、「なるべく自分が利用したことがあるお店を選ぶ」人の割合が最も多く51.5%。次いで、「グルメサイトを使う」が48.2%。

性・年代別ランキングで見ると、1位はすべての年代で、男性は「なるべく自分が利用したことがあるお店を選ぶ」のに対し、女性は「グルメサイトを使う」と、はっきり分かれた。

(複数回答)(表9-1,9-2参照)

## 調査概要

調査方法: インターネット調査

調査地域: 京浜(東京都・埼玉県・千葉県・神奈川県)

調査対象者: インテージ・ネットモニター“キューモニター” 20~59才男女ビジネスパーソン

サンプル構成:

		20代	30代	40代	50代
TOTAL	800	200	200	200	200
男性	400	100	100	100	100
女性	400	100	100	100	100

調査期間: 2013年7月16日(火)~7月18日(木)

調査実施機関: 株式会社インテージ

【株式会社インテージ】 <http://www.intage.co.jp/>

株式会社インテージ(市場名: 東証1部・4326、本社: 東京都千代田区、設立年月日: 1960年3月2日、代表取締役社長: 宮首 賢治)は、インテージグループ各社とともに、リサーチノウハウ、データ解析力、システム化技術と、これらに基づく情報評価力をコア・コンピタンスとして、経営およびマーケティング上の意思決定に役立つ情報(Intelligence)を提供。国内マーケティングリサーチのパイオニアとして、お客様のビジネスの成功に貢献してまいります。

【この件に関するお問い合わせ先】

■株式会社インテージ 広報担当

担当: 佐藤(さとう) / 小関(おせき)

TEL: 03-5294-6000 FAX: 03-5294-8318

サイト「お問い合わせフォーム」

<http://www.intage.co.jp/contact/>

## 調査結果

Q1 最近3ヵ月間、あなたはどのくらいの頻度で会社の同僚や友人など(1人の場合も含む)とプライベートで仕事帰りに飲酒をしましたか。(回答は1つ)

※会社の歓送迎会などの行事や接待は除いてお答えください。

※飲酒しない方は、一緒に行った方が飲酒している場合をお答えください。

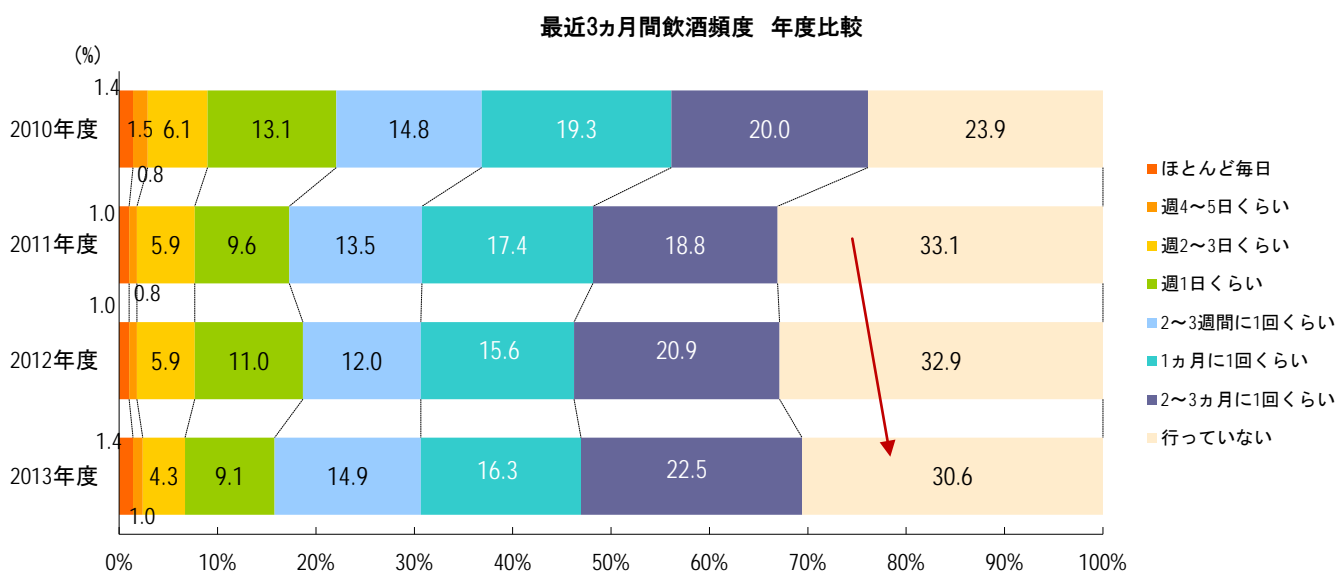
[表 1-1]

	回答者数	%
TOTAL	800	100.0
ほとんど毎日	11	1.4
週4~5日くらい	8	1.0
週2~3日くらい	34	4.3
週1日くらい	73	9.1
2~3週間に1回くらい	119	14.9
1カ月に1回くらい	130	16.3
2~3カ月に1回くらい	180	22.5
行っていない	245	30.6

[表 1-2] 性・年代別

	回答者数	ほとんど毎日	週4~5日くらい	週2~3日くらい	週1日くらい	2~3週間に1回くらい	1カ月に1回くらい	2~3カ月に1回くらい	行っていない (%)
TOTAL	800	1.4	1.0	4.3	9.1	14.9	16.3	22.5	30.6
男性20代	100	1.0	3.0	4.0	14.0	19.0	16.0	21.0	22.0
男性30代	100	2.0	1.0	7.0	9.0	11.0	16.0	22.0	32.0
男性40代	100	3.0	0.0	7.0	5.0	16.0	15.0	16.0	38.0
男性50代	100	3.0	1.0	1.0	8.0	22.0	18.0	22.0	25.0
女性20代	100	1.0	1.0	5.0	13.0	13.0	15.0	26.0	26.0
女性30代	100	1.0	1.0	6.0	11.0	15.0	17.0	23.0	26.0
女性40代	100	0.0	1.0	3.0	7.0	10.0	22.0	22.0	35.0
女性50代	100	0.0	0.0	1.0	6.0	13.0	11.0	28.0	41.0

[図 1] 飲酒頻度の比較(2010年・2011年・2012年・2013年)



Q2 最近3ヵ月間、仕事帰りの飲酒のスタート時間は、何時頃が多かったですか。(回答はいくつでも)

【ベース:最近3ヵ月に1回以上仕事帰りに飲酒した人】

[表 2]

	回答者数	%
TOTAL	555	100.0
17時より前	4	0.7
17時台	24	4.3
18時台	205	36.9
19時台	258	46.5
20時台	88	15.9
21時台	34	6.1
22時台	10	1.8
23時以降	3	0.5
その時々で違っていた	9	1.6

Q3 最近3ヵ月間、仕事帰りに飲酒している時間は、一回当たり何時間くらいが多かったですか。(回答はいくつでも) 【ベース:最近3ヵ月に1回以上仕事帰りに飲酒した人】

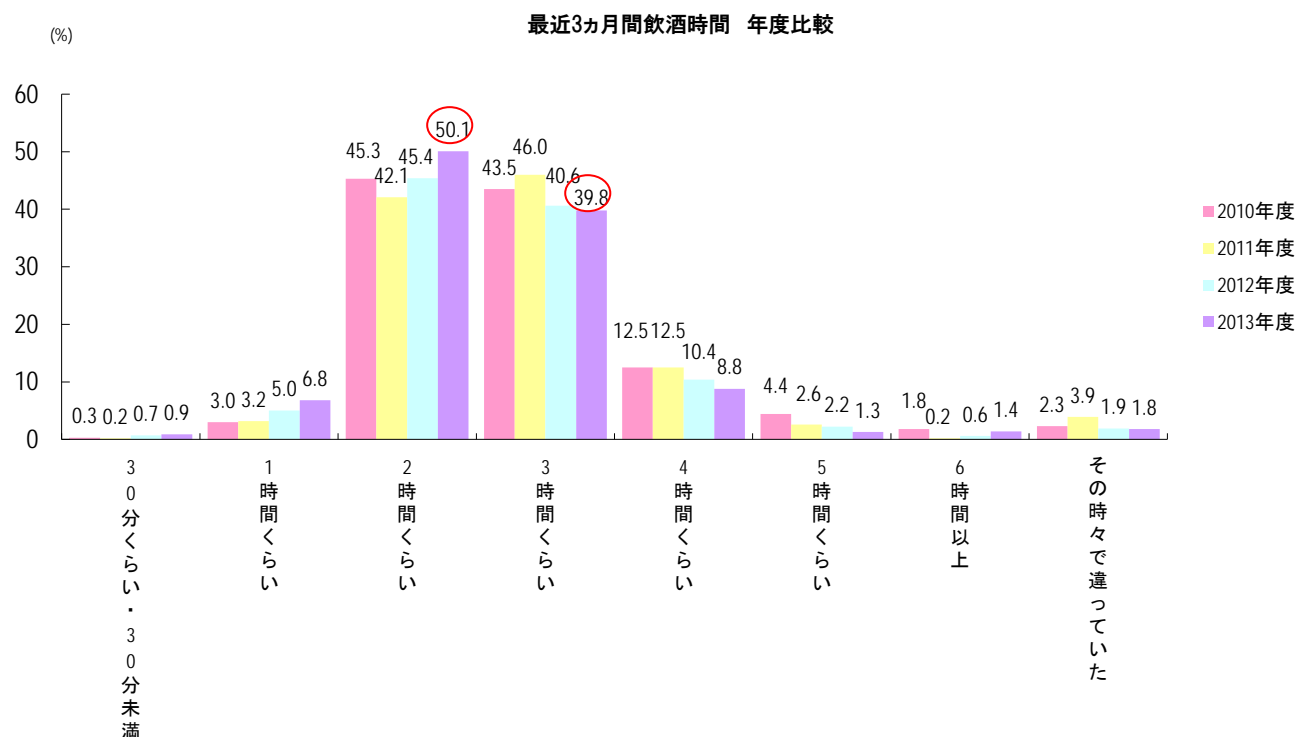
[表 3-1]

	回答者数	%
TOTAL	555	100.0
30分未満	2	0.4
30分くらい	3	0.5
1時間くらい	38	6.8
2時間くらい	278	50.1
3時間くらい	221	39.8
4時間くらい	49	8.8
5時間くらい	7	1.3
6時間以上	8	1.4
その時々で違っていた	10	1.8

[表 3-2]性・年代別

	回答者数	30分未満	30分くらい	1時間くらい	2時間くらい	3時間くらい	4時間くらい	5時間くらい	6時間以上	その時々で違っていた	(%)
TOTAL	555	0.4	0.5	6.8	50.1	39.8	8.8	1.3	1.4	1.8	
男性20代	78	1.3	1.3	9.0	65.4	30.8	3.8	0.0	1.3	1.3	
男性30代	68	1.5	1.5	5.9	47.1	45.6	8.8	0.0	0.0	2.9	
男性40代	62	0.0	0.0	8.1	46.8	33.9	12.9	1.6	1.6	3.2	
男性50代	75	0.0	0.0	9.3	54.7	29.3	5.3	1.3	4.0	0.0	
女性20代	74	0.0	1.4	5.4	54.1	47.3	8.1	1.4	2.7	1.4	
女性30代	74	0.0	0.0	5.4	32.4	59.5	16.2	0.0	0.0	0.0	
女性40代	65	0.0	0.0	3.1	46.2	36.9	9.2	4.6	1.5	4.6	
女性50代	59	0.0	0.0	8.5	52.5	33.9	6.8	1.7	0.0	1.7	

[図 3] 飲酒時間の比較(2010年・2011年・2012年・2013年)



Q4 最近3ヵ月間、仕事帰りの飲酒の一回一人当たりの平均予算(2軒以上行った場合は1軒目)はだいたいどれくらいでしたか。(回答は1つ)

【ベース:最近3ヵ月に1回以上仕事帰りに飲酒した人】

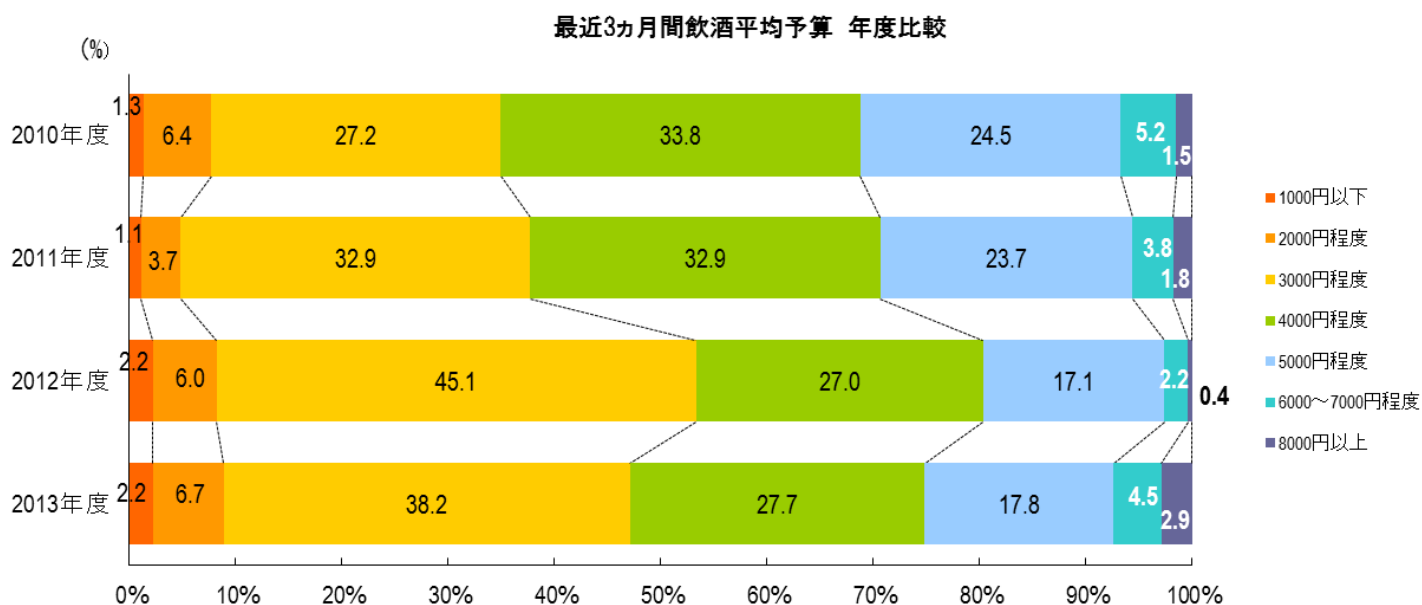
[表 4-1]

	回答者数	%
TOTAL	555	100.0
1000円以下	12	2.2
2000円程度	37	6.7
3000円程度	212	38.2
4000円程度	154	27.7
5000円程度	99	17.8
6000円程度	16	2.9
7000円程度	9	1.6
8000円程度	7	1.3
9000円程度	1	0.2
10000円以上	8	1.4

[表 4-2] 性・年代別

	回答者数	1000円以下	2000円程度	3000円程度	4000円程度	5000円程度	6000円程度	7000円程度	8000円程度	9000円程度	10000円以上
TOTAL	555	2.2	6.7	38.2	27.7	17.8	2.9	1.6	1.3	0.2	1.4
男性20代	78	1.3	10.3	42.3	26.9	6.4	5.1	2.6	2.6	0.0	2.6
男性30代	68	1.5	2.9	38.2	27.9	23.5	1.5	0.0	2.9	0.0	1.5
男性40代	62	3.2	3.2	32.3	29.0	21.0	6.5	1.6	1.6	0.0	1.6
男性50代	75	0.0	5.3	32.0	18.7	34.7	2.7	0.0	1.3	1.3	4.0
女性20代	74	4.1	6.8	45.9	28.4	14.9	0.0	0.0	0.0	0.0	0.0
女性30代	74	2.7	9.5	47.3	25.7	12.2	1.4	1.4	0.0	0.0	0.0
女性40代	65	1.5	7.7	30.8	38.5	13.8	4.6	1.5	0.0	0.0	1.5
女性50代	59	3.4	6.8	33.9	28.8	16.9	1.7	6.8	1.7	0.0	0.0

[図 4] 飲酒予算の比較 (2010年・2011年・2012年・2013年)



Q5 最近3ヵ月間、あなたはどのような目的・理由で仕事帰りの飲酒をしましたか。次の中からあてはまるものをすべてお答えください。(回答はいくつでも)

【ベース:最近3ヵ月に1回以上仕事帰りに飲酒した人】

[表 5-1]

	回答者数	%
TOTAL	555	100.0
ストレスを解消したかったから	169	30.5
コミュニケーションをとりたかったから	281	50.6
相談、打合せのため	56	10.1
気分転換したかったから	140	25.2
会話、話を楽しみたかったから	204	36.8
お酒を飲む雰囲気が好きだから	126	22.7
お酒を飲みたかったから	111	20.0
時間をつぶしたかったから	11	2.0
つきあいで、誘われたから	249	44.9
暇だったから	24	4.3
食事のついでに	91	16.4
家に帰りたくなかったから	4	0.7
その他	6	1.1
特に理由はない	18	3.2

[表 5-2]性・年代別

	回答者数	ストレスを解消したかったから	コミュニケーションをとりたかったから	相談、打合せのため	気分転換したかったから	会話、話を楽しみたかったから	お酒を飲む雰囲気が好きだから	お酒を飲みたかったから	時間をつぶしたかったから	つきあいで、誘われたから	暇だったから	食事のついでに	家に帰りたくなかったから
TOTAL	555	30.5	50.6	10.1	25.2	36.8	22.7	20.0	2.0	44.9	4.3	16.4	0.7
男性20代	78	39.7	37.2	9.0	23.1	24.4	11.5	14.1	7.7	47.4	3.8	14.1	1.3
男性30代	68	29.4	47.1	10.3	23.5	33.8	30.9	20.6	0.0	50.0	5.9	11.8	1.5
男性40代	62	22.6	58.1	16.1	25.8	29.0	12.9	16.1	1.6	35.5	4.8	4.8	0.0
男性50代	75	21.3	42.7	14.7	22.7	21.3	25.3	24.0	1.3	37.3	4.0	6.7	0.0
女性20代	74	36.5	63.5	5.4	27.0	50.0	28.4	24.3	2.7	51.4	6.8	24.3	1.4
女性30代	74	36.5	54.1	9.5	29.7	51.4	28.4	18.9	1.4	41.9	2.7	27.0	0.0
女性40代	65	35.4	55.4	6.2	23.1	49.2	24.6	24.6	0.0	46.2	6.2	23.1	0.0
女性50代	59	18.6	49.2	10.2	27.1	35.6	18.6	16.9	0.0	49.2	0.0	18.6	1.7

(%)



Q6 最近3ヵ月間、仕事帰りの飲酒はどなたと一緒にでしたか。次の中からあてはまるものをすべてお答えください。

【ベース:最近3ヵ月に1回以上仕事帰りに飲酒した人】

[表 6-1]

	回答者数	%
TOTAL	555	100.0
職場の上司	198	35.7
職場の同僚（同性、異性問わず）	310	55.9
職場の同僚（同性のみ）	164	29.5
取引先（接待は除く）や会社関係の方	57	10.3
会社、職場以外の友人・知人（同性、異性問わず）	120	21.6
会社、職場以外の友人・知人（同性のみ）	177	31.9
彼氏、彼女、恋人	69	12.4
一人	30	5.4
その他	5	0.9

[表 6-2]性・年代別

	回答者数	職場の上司	職場の同僚 (同性、異性 問わず)	職場の同僚 (同性のみ)	取引先(接待 は除く)や会 社関係の方	会社、職場以 外の友人・知 人(同性、異 性問わず)	会社、職場以 外の友人・知 人(同性の み)	彼氏、彼女、 恋人	一人	その他
TOTAL	555	35.7	55.9	29.5	10.3	21.6	31.9	12.4	5.4	0.9
男性20代	78	48.7	53.8	37.2	5.1	10.3	21.8	10.3	9.0	0.0
男性30代	68	45.6	66.2	38.2	14.7	26.5	26.5	10.3	4.4	0.0
男性40代	62	27.4	62.9	19.4	19.4	19.4	22.6	3.2	4.8	0.0
男性50代	75	21.3	60.0	24.0	14.7	17.3	21.3	6.7	8.0	1.3
女性20代	74	41.9	56.8	28.4	2.7	23.0	40.5	18.9	6.8	0.0
女性30代	74	39.2	55.4	37.8	10.8	25.7	40.5	17.6	4.1	0.0
女性40代	65	29.2	50.8	26.2	7.7	21.5	44.6	21.5	3.1	1.5
女性50代	59	28.8	39.0	22.0	8.5	32.2	39.0	10.2	1.7	5.1

Q7 最近3ヵ月間のあなたの仕事帰りの飲酒は、次のようなパターンにあてはまりますか。それぞれお答えください。(回答は横の行ごとに1つずつ)

【ベース:最近3ヵ月に1回以上仕事帰りに飲酒した人】

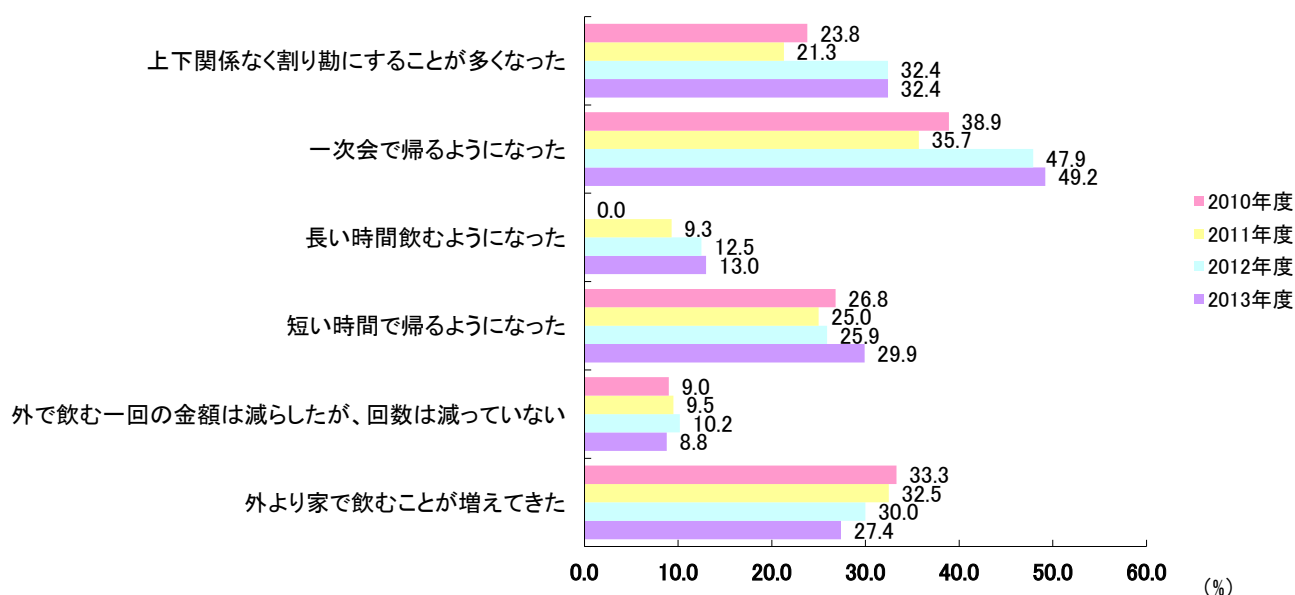
[表 7-1]

	回答者数	あてはまる	あてはまら ない	どちらともい えない
外より家で飲むことが増えてきた	555 100.0	152 27.4	257 46.3	146 26.3
外で飲む一回の金額は減らしたが、回数は減っていない	555 100.0	49 8.8	330 59.5	176 31.7
短い時間で帰るようになった	555 100.0	166 29.9	229 41.3	160 28.8
長い時間飲むようになった	555 100.0	72 13.0	310 55.9	173 31.2
一次会で帰るようになった	555 100.0	273 49.2	135 24.3	147 26.5
上下関係なく割り勘にすることが多くなった	555 100.0	180 32.4	220 39.6	155 27.9

[表 7-2]2010 年～2013 年比較・・・「あてはまる」

	2013年度	2012年度	2011年度	2010年度
外より家で飲むことが増えてきた	27.4	30.0	32.5	33.3
外で飲む一回の金額は減らしたが、回数は減っていない	8.8	10.2	9.5	9.0
短い時間で帰るようになった	29.9	25.9	25.0	26.8
長い時間飲むようになった	13.0	12.5	9.3	未聴取
一次会で帰るようになった	49.2	47.9	35.7	38.9
上下関係なく割り勘にすることが多くなった	32.4	32.4	21.3	23.8

[図 7]最近 3 カ月の飲酒パターン年度別比較(2010 年・2011 年・2012 年・2013 年)



Q8 普段、あなたがお店を選ぶ際、いつ頃選ぶことが多いですか。次の中からあてはまるものをすべてお答えください。(複数回答)

[表 8]

	回答者数	%
TOTAL	800	100.0
1週間前までに選ぶ	195	24.4
3日前までに選ぶ	132	16.5
前日までに選ぶ	127	15.9
当日、仕事が終わる前までに選ぶ	103	12.9
当日、仕事が終わってから選ぶ	139	17.4
あらかじめ選ばずに、行き当たりばったりで選ぶ	145	18.1
その他	3	0.4
自分がお店を選ぶことはない	204	25.5

Q9 次の中から、あなたがお店を選ぶ際によく取る行動としてあてはまるものをすべてお答えください。(複数回答)

【ベース: Q8 で「自分がお店を選ぶことはない」と回答した人を除く 596 名】

[表 9-1]

	回答者数	%
TOTAL	596	100.0
なるべく自分が利用したことがあるお店を選ぶ	307	51.5
なるべく自分が利用したことがないお店を選ぶ	91	15.3
家族、友人、知人、会社の人にお店を紹介してもらう	195	32.7
街を歩いて目についた／気になったお店を選ぶ	176	29.5
テレビで見たお店を選ぶ	33	5.5
雑誌、情報誌を買う	19	3.2
雑誌、情報誌を書店などで立ち読みする	10	1.7
無料情報誌、フリーペーパーを入手する	38	6.4
GoogleやYahoo! で条件を入力して検索する	72	12.1
グルメサイト(食べログ、ぐるなび、ホットペッパーグルメなど)を使う	287	48.2
個人のブログ、SNS(Twitter、Facebook、mixiなど)をみる	17	2.9
SNS(Twitter、Facebook、mixiなど)でお店を教えてください	11	1.8
街を歩きながら携帯・スマートフォンを使って探す	31	5.2
携帯・スマートフォンで位置情報を使って近くのお店を検索する	20	3.4
その他	3	0.5
あてはまるものはない	41	6.9

[表 9-2]性・年代別ランキング トップ 5

(%)

	男性20代	男性30代	男性40代	男性50代	女性20代	女性30代	女性40代	女性50代
<b>1位</b>	なるべく自分が利用したことがあるお店を選ぶ 45.5	なるべく自分が利用したことがあるお店を選ぶ 56.3	なるべく自分が利用したことがあるお店を選ぶ 47.9	なるべく自分が利用したことがあるお店を選ぶ 65.8	グルメサイト(食べログ、ぐるなび、ホットペッパーグルメなど)を使う 64.4	グルメサイト(食べログ、ぐるなび、ホットペッパーグルメなど)を使う 67.9	グルメサイト(食べログ、ぐるなび、ホットペッパーグルメなど)を使う 62.5	グルメサイト(食べログ、ぐるなび、ホットペッパーグルメなど)を使う 55.7
<b>2位</b>	グルメサイト(食べログ、ぐるなび、ホットペッパーグルメなど)を使う 27.3	グルメサイト(食べログ、ぐるなび、ホットペッパーグルメなど)を使う 40.8	グルメサイト(食べログ、ぐるなび、ホットペッパーグルメなど)を使う 34.2	街を歩いて目についた／気になったお店を選ぶ 32.9	なるべく自分が利用したことがあるお店を選ぶ 53.4	なるべく自分が利用したことがあるお店を選ぶ 48.1	なるべく自分が利用したことがあるお店を選ぶ 44.4	なるべく自分が利用したことがあるお店を選ぶ 50.0
<b>3位</b>	家族、友人、知人、会社の人にお店を紹介してもらう 20.8	家族、友人、知人、会社の人にお店を紹介してもらう 29.6	街を歩いて目についた／気になったお店を選ぶ 30.1	グルメサイト(食べログ、ぐるなび、ホットペッパーグルメなど)を使う 32.9	家族、友人、知人、会社の人にお店を紹介してもらう 42.5	家族、友人、知人、会社の人にお店を紹介してもらう 46.9	家族、友人、知人、会社の人にお店を紹介してもらう 41.7	家族、友人、知人、会社の人にお店を紹介してもらう 34.3
<b>4位</b>	街を歩いて目についた／気になったお店を選ぶ 18.2	街を歩いて目についた／気になったお店を選ぶ 29.6	家族、友人、知人、会社の人にお店を紹介してもらう 21.9	家族、友人、知人、会社の人にお店を紹介してもらう 24.1	街を歩いて目についた／気になったお店を選ぶ 38.4	街を歩いて目についた／気になったお店を選ぶ 28.4	なるべく自分が利用したことがないお店を選ぶ 31.9	街を歩いて目についた／気になったお店を選ぶ 27.1
<b>5位</b>	なるべく自分が利用したことがないお店を選ぶ 15.6	GoogleやYahoo! で条件を入力して検索する 14.1	なるべく自分が利用したことがないお店を選ぶ 11.0	GoogleやYahoo! で条件を入力して検索する 7.6	GoogleやYahoo! で条件を入力して検索する 19.2	なるべく自分が利用したことがないお店を選ぶ 21.0	街を歩いて目についた／気になったお店を選ぶ 31.9	GoogleやYahoo! で条件を入力して検索する 17.1