

ビジネスパーソン意識調査『仕事帰りの外飲み事情 2012』

“飲みニケーション”はいまだ健在!? 約6割の人が職場の飲み会は必要だと思っている
仕事帰りの外飲みは、職場の同僚・上司とコミュニケーション作り
19時スタート、まずはビールで乾杯、割り勘で一人3000円、2時間飲んで一次会で解散

株式会社インテージ(本社:東京都千代田区、代表取締役社長:宮首 賢治)は、ビジネスパーソン意識調査『仕事帰りの外飲み事情 2012』に関して調査を実施しました。本調査は、2012年8月7日～8月10日、インテージ・ネットモニター“キューモニター”のうち20～59歳のビジネスパーソン男女800名(京浜/東京・埼玉・千葉・神奈川)を対象として、最近3か月の仕事帰りの外飲み状況に関してインターネット調査を行い、結果をまとめました。また、2010年(7月)、2011年(7月)に行った同調査と比較し、ビジネスパーソンの外飲み状況の変化を考察しました。

◆調査結果のポイント**1. 最近3か月間で、仕事帰りの外飲みに行った人は67.1%。男女ともに20代が最も多い**

最近3か月の仕事帰りの外飲み状況は、32.9%が飲みに「行っていない」と回答。特に女性30～50代の割合が高い。全体の67.1%は飲みに行っており、最も多いのは男性20代で81.0%、次いで女性20代75.0%。

外飲みの頻度は、「2～3か月に1回くらい」が最も多く20.9%。次いで「1か月に1回くらい」15.6%、「2～3週間に1回くらい」12.0%、「週1日くらい」11.0%となった。

ビジネスパーソンの仕事帰りの外飲み頻度は、2010年から減少のまま推移。

(単数回答)(表1-1,1-2 図1参照)

2. 仕事帰りの外飲みは、19時台スタートが約5割

外飲みのスタート時間は「19時台」が最も多く49.2%。次いで「18時台」34.1%、「20時台」15.3%。

性・年代での大きな差は見られないが、女性20代・30代はスタート時間が遅い傾向で、他の年代に比べ「20時台」の割合が高い。

(複数回答)(表2-1,2-2参照)

3. 飲酒時間は2時間(45.4%)～3時間(40.6%)

1回当たりの飲酒時間は、「2時間くらい」が最多で45.4%、次いで「3時間くらい」40.6%。

性・年代別でみると、男性30代・40代は「2時間くらい」「3時間くらい」が4割強でほぼ同率。女性30代・40代では「3時間くらい」がそれぞれ45.0%、45.9%と最も多く、さらに女性30代の「4時間くらい」は男性の倍近い。それ以外の性・年代では「2時間くらい」が最多となっている。

2011年調査との比較では、飲酒時間は減少傾向。

(複数回答)(表3-1,3-2,3-3参照)

4. 飲みに行く目的は「コミュニケーションをとりたかったから」が 54.9%

外飲みの目的・理由で最も多いのは「コミュニケーションをとりたかったから」54.9%。次いで「つきあいで、誘われたから」46.9%、「会話、話を楽しみたかったから」40.2%。

性・年代別でみると、女性 20 代は「つきあいで、誘われたから」が最も多く 70.7%を占める。また、女性 20 代の目的・理由は分散傾向で、「お酒を飲みたかったから」30.7%や「暇だったから」13.3%が他の性年代に比べ高い。

(複数回答)(表 4-1,4-2 参照)

5. 飲みに行く相手は、職場の同僚・上司

仕事帰りに飲む相手のトップ 3 は、「職場の同僚(同性、異性問わず)」が最多で 56.1%、次いで「職場の同僚(同性のみ)」33.3%、「職場の上司」32.6%となり職場の延長で飲みに行く人が多い。

(複数回答)(表 5 参照)

6. 最初の一杯は、64.1%が“まずはビール”

最初の一杯に飲むのは、圧倒的に「ビール、発泡酒、第三のビール」が多く 64.1%。男女別でみると、男性は 8 割近くが“まずは”「ビール、発泡酒、第三のビール」。一方、女性は男性に比べ一杯目に「サワー、酎ハイ」「カクテル」「ソフトドリンク」などさまざまな飲み物を注文する傾向がある。

(単数回答)(表 6-1,6-2 参照)

7. 1 回の飲み代は 3000 円(45.1%)

1 回(一軒)あたりに支払った飲み代は、「3000 円程度」が最も多く 45.1%。次いで「4000 円程度」27.0%、「5000 円程度」17.1%となった。

性・年代の比較では、「2000 円程度」は女性 50 代(12.5%)、「5000 円程度」は男性 50 代(30.8%)が高い。2010 年から飲み代は年々減少傾向。

(単数回答)(表 7-1,7-2 図 7 参照)

8. 外飲みのパターンは、「一次会で帰るようになった」(47.9%)、「上下関係なく割り勘にすることが多くなった」(32.4%)が両項目とも 2011 年より割合が高くなっている

外飲みのパターンを聞いたところ、2011 年との比較では「一次会で帰るようになった」35.7%→47.9%、「上下関係なく割り勘にする事が多くなった」21.3%→32.4%と増加の幅が大きく、特に男女 50 代での増加率が高い。

(単数回答)(表 8-1,8-2 図 8-1,8-2 参照)

9. 約 6 割が“職場の飲み会は必要”だと思っている

職場の飲み会は 58.9%が「必要だと思う」と回答。男性の全年代と女性 20 代は 6 割以上が「必要」と思っているが、女性 30~50 代は 5 割以上が「必要だと思わない」。

(単数回答)(表 9 参照)

10. 20 代は男女ともに 3 割以上が上司の誘いを断れない、50 代女性の 9 割は断れる

職場上司からの仕事帰りの飲酒の誘いに関しては、81.9%が「断ることができる」と回答。

最も「断ることが出来る」のは 50 代女性 91.0%。20 代男女の 3 割以上は「断ることができない」。

(単数回答)(表 10 参照)

調査概要

調査方法: インターネット調査

調査地域: 京浜(東京都・埼玉県・千葉県・神奈川県)

調査対象者: インテージ・ネットモニター“キューモニター” 20~59 才男女ビジネスパーソン

サンプル構成:

		20代	30代	40代	50代
TOTAL	800	200	200	200	200
男性	400	100	100	100	100
女性	400	100	100	100	100

調査期間: 2012 年 8 月 7 日(火)~8 月 10 日(金)

調査実施機関: 株式会社インテージ

調査結果

Q1 最近 3 か月間、あなたはどのくらいの頻度で会社の同僚や友人など(1 人の場合も含む)とプライベートで仕事帰りに飲酒をしましたか。(回答は 1 つ)

※会社の歓送迎会などの行事や接待は除いてお答えください。

※飲酒しない方は、一緒に行った方が飲酒している場合をお答えください。

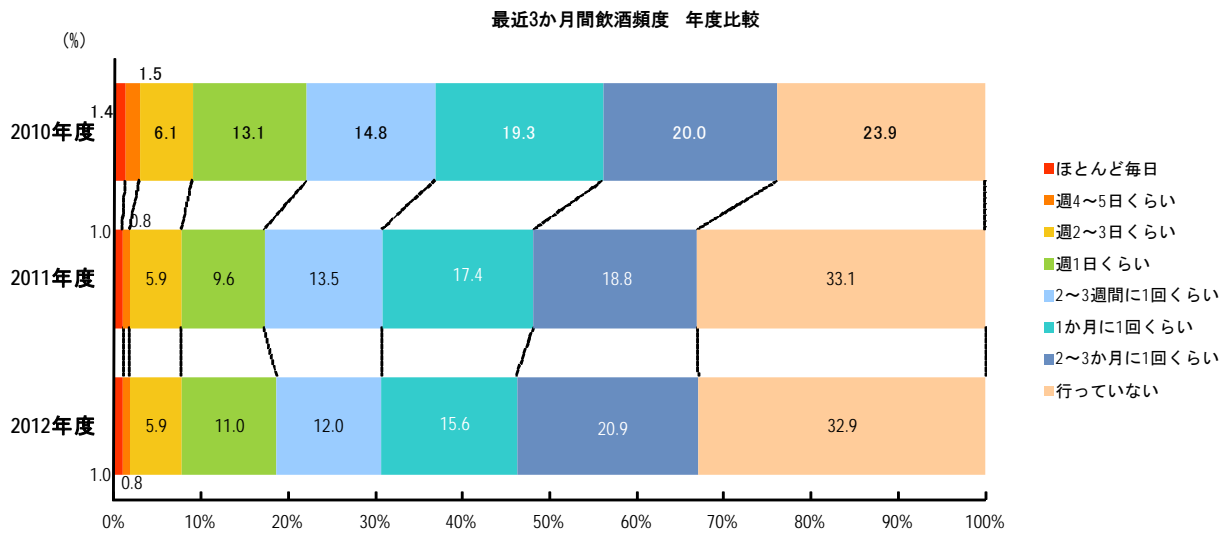
[表 1-1]

	回答者数	%
TOTAL	800	100.0
ほとんど毎日	8	1.0
週4~5日くらい	6	0.8
週2~3日くらい	47	5.9
週1日くらい	88	11.0
2~3週間に1回くらい	96	12.0
1か月に1回くらい	125	15.6
2~3か月に1回くらい	167	20.9
行っていない	263	32.9

[表 1-2] 性・年代別

	回答者数	ほとんど毎日	週4~5日くらい	週2~3日くらい	週1日くらい	2~3週間に1回くらい	1か月に1回くらい	2~3か月に1回くらい	行っていない	(%)
TOTAL	800	1.0	0.8	5.9	11.0	12.0	15.6	20.9	32.9	
男性20代	100	3.0	0.0	8.0	18.0	12.0	20.0	20.0	19.0	
男性30代	100	1.0	1.0	4.0	7.0	16.0	21.0	20.0	30.0	
男性40代	100	1.0	1.0	8.0	8.0	12.0	14.0	25.0	31.0	
男性50代	100	1.0	2.0	8.0	10.0	13.0	17.0	14.0	35.0	
女性20代	100	0.0	1.0	8.0	14.0	15.0	17.0	20.0	25.0	
女性30代	100	1.0	0.0	5.0	14.0	10.0	11.0	19.0	40.0	
女性40代	100	0.0	1.0	4.0	10.0	10.0	15.0	21.0	39.0	
女性50代	100	1.0	0.0	2.0	7.0	8.0	10.0	28.0	44.0	

[図 1]2010 年・2011 年・2012 年飲酒頻度の比較



Q2 最近 3 か月間、仕事帰りの飲酒のスタート時間は、何時頃が多かったですか。(回答はいくつでも)

【ベース:最近 3 か月に 1 回以上仕事帰りに飲酒した人】

[表 2-1]

	回答者数	%
TOTAL	537	100.0
17時より前	8	1.5
17時台	25	4.7
18時台	183	34.1
19時台	264	49.2
20時台	82	15.3
21時台	27	5.0
22時台	7	1.3
23時以降	4	0.7
その時々で違っていた	13	2.4

[表 2-2] 性・年代別

	回答者数	17時より前	17時台	18時台	19時台	20時台	21時台	22時台	23時以降	その時々で違っていた
TOTAL	537	1.5	4.7	34.1	49.2	15.3	5.0	1.3	0.7	2.4
男性20代	81	1.2	3.7	34.6	49.4	18.5	6.2	3.7	0.0	2.5
男性30代	70	2.9	1.4	25.7	57.1	17.1	8.6	1.4	2.9	1.4
男性40代	69	2.9	4.3	33.3	47.8	10.1	4.3	1.4	0.0	4.3
男性50代	65	1.5	10.8	38.5	43.1	12.3	3.1	0.0	0.0	0.0
女性20代	75	0.0	4.0	30.7	44.0	26.7	4.0	1.3	2.7	4.0
女性30代	60	1.7	0.0	33.3	58.3	20.0	3.3	0.0	0.0	5.0
女性40代	61	1.6	8.2	31.1	49.2	8.2	3.3	1.6	0.0	1.6
女性50代	56	0.0	5.4	48.2	44.6	5.4	7.1	0.0	0.0	0.0

Q3 最近3か月間、仕事帰りに飲酒している時間は、一回当たり何時間くらいが多かったですか。(回答はいくつでも)【ベース:最近3か月に1回以上仕事帰りに飲酒した人】

[表 3-1]

	回答者数	%
TOTAL	537	100.0
30分未満	3	0.6
30分くらい	1	0.2
1時間くらい	27	5.0
2時間くらい	244	45.4
3時間くらい	218	40.6
4時間くらい	56	10.4
5時間くらい	12	2.2
6時間以上	3	0.6
その時々で違っていた	10	1.9

[表 3-2]性・年代別(2012 年度)

	回答者数	30分未満	30分くらい	1時間くらい	2時間くらい	3時間くらい	4時間くらい	5時間くらい	6時間以上	その時々で違っていた
TOTAL	537	0.6	0.2	5.0	45.4	40.6	10.4	2.2	0.6	1.9
男性20代	81	1.2	0.0	7.4	53.1	33.3	11.1	0.0	0.0	1.2
男性30代	70	1.4	0.0	4.3	42.9	41.4	12.9	2.9	0.0	2.9
男性40代	69	0.0	0.0	1.4	43.5	43.5	5.8	1.4	1.4	5.8
男性50代	65	0.0	0.0	7.7	52.3	38.5	3.1	1.5	0.0	0.0
女性20代	75	0.0	0.0	4.0	50.7	41.3	10.7	2.7	0.0	1.3
女性30代	60	1.7	0.0	6.7	35.0	45.0	20.0	1.7	1.7	3.3
女性40代	61	0.0	1.6	1.6	32.8	45.9	11.5	4.9	1.6	0.0
女性50代	56	0.0	0.0	7.1	50.0	37.5	8.9	3.6	0.0	0.0

[表 3-3]性・年代別(2011 年度)

	回答者数	30分未満	30分くらい	1時間くらい	2時間くらい	3時間くらい	4時間くらい	5時間くらい	6時間以上	その時々で違っていた
TOTAL	535	0.0	0.2	3.2	42.1	46.0	12.5	2.6	0.2	3.9
男性20代	79	0.0	1.3	6.3	51.9	46.8	6.3	1.3	0.0	2.5
男性30代	73	0.0	0.0	4.1	35.6	49.3	13.7	4.1	0.0	4.1
男性40代	68	0.0	0.0	1.5	41.2	42.6	10.3	2.9	0.0	5.9
男性50代	72	0.0	0.0	1.4	62.5	27.8	5.6	1.4	0.0	2.8
女性20代	77	0.0	0.0	2.6	39.0	46.8	16.9	2.6	0.0	6.5
女性30代	65	0.0	0.0	1.5	32.3	58.5	20.0	6.2	1.5	4.6
女性40代	55	0.0	0.0	5.5	34.5	47.3	16.4	0.0	0.0	1.8
女性50代	46	0.0	0.0	2.2	32.6	52.2	13.0	2.2	0.0	2.2

Q4 最近 3 か月間、あなたはどのような目的・理由で仕事帰りの飲酒をしましたか。次の中からあてはまるものをすべてお答えください。(回答はいくつでも)

【ベース:最近 3 か月に 1 回以上仕事帰りに飲酒した人】

[表 4-1]

	回答者数	%
TOTAL	537	100.0
コミュニケーションをとりたかったから	295	54.9
つきあいで、誘われたから	252	46.9
会話、話を楽しみたかったから	216	40.2
ストレスを解消したかったから	155	28.9
気分転換したかったから	148	27.6
お酒を飲む雰囲気が好きだから	128	23.8
お酒を飲みたかったから	126	23.5
食事のついでに	81	15.1
相談、打合せのため	50	9.3
暇だったから	29	5.4
時間をつぶしたかったから	11	2.0
家に帰りたくなかったから	6	1.1
その他	5	0.9
特に理由はない	14	2.6

[表 4-2]性・年代別

	回答者数	ストレスを解消したかったから	コミュニケーションをとりたかったから	相談、打合せのため	気分転換したかったから	会話、話を楽しみたかったから	お酒を飲む雰囲気が好きだから	お酒を飲みたかったから	時間をつぶしたかったから	つきあいで、誘われたから	暇だったから	食事のついでに	家に帰りたくなかったから	(%)
TOTAL	537	28.9	54.9	9.3	27.6	40.2	23.8	23.5	2.0	46.9	5.4	15.1	1.1	
男性20代	81	32.1	56.8	6.2	28.4	35.8	21.0	13.6	3.7	50.6	7.4	9.9	1.2	
男性30代	70	27.1	48.6	11.4	17.1	22.9	21.4	21.4	1.4	52.9	2.9	15.7	0.0	
男性40代	69	29.0	60.9	10.1	33.3	43.5	26.1	29.0	1.4	43.5	4.3	10.1	0.0	
男性50代	65	23.1	52.3	13.8	13.8	35.4	29.2	27.7	0.0	38.5	3.1	9.2	1.5	
女性20代	75	26.7	48.0	8.0	32.0	38.7	24.0	30.7	4.0	70.7	13.3	21.3	2.7	
女性30代	60	33.3	55.0	13.3	31.7	43.3	23.3	26.7	3.3	53.3	5.0	20.0	1.7	
女性40代	61	34.4	63.9	8.2	41.0	59.0	23.0	21.3	1.6	26.2	3.3	18.0	1.6	
女性50代	56	25.0	55.4	3.6	23.2	48.2	23.2	17.9	0.0	32.1	1.8	17.9	0.0	

Q5 最近 3 か月間、仕事帰りの飲酒はどなたと一緒にでしたか。次の中からあてはまるものをすべてお答えください。

【ベース:最近 3 か月に 1 回以上仕事帰りに飲酒した人】

[表 5]

	回答者数	%
TOTAL	537	100.0
職場の同僚 (同性、異性問わず)	301	56.1
職場の同僚 (同性のみ)	179	33.3
職場の上司	175	32.6
会社、職場以外の友人・知人 (同性のみ)	171	31.8
会社、職場以外の友人・知人 (同性、異性問わず)	129	24.0
彼氏、彼女、恋人	76	14.2
取引先 (接待は除く) や会社関係の方	55	10.2
一人	31	5.8
その他	7	1.3

Q6 最近3か月間、あなたは仕事帰りの飲酒で、最初の一杯目に何を注文することが多かったですか。

(回答は1つ)

【ベース:最近3か月に1回以上仕事帰りに飲酒した人】

[表 6-1]

	回答者数	%
TOTAL	537	100.0
ビール、発泡酒、第三のビール	344	64.1
サワー、酎ハイ	45	8.4
ソフトドリンク	35	6.5
カクテル	34	6.3
梅酒	17	3.2
ワイン	14	2.6
焼酎	12	2.2
ハイボール	11	2.0
スパークリングワイン、シャンパン	8	1.5
ノンアルコールビール	7	1.3
日本酒	5	0.9
ノンアルコールカクテル	2	0.4
その他のノンアルコールドリンク	2	0.4
ウイスキー、ブランデー	0	0.0
その他	1	0.2

[表 6-2]男女別トップ5

順位	品名	%
1位	ビール、発泡酒、第三のビール	77.2
2位	サワー、酎ハイ	5.3
3位	焼酎	3.9
3位	ソフトドリンク	3.9
5位	カクテル	2.5

順位	品名	%
1位	ビール、発泡酒、第三のビール	49.2
2位	サワー、酎ハイ	11.9
3位	カクテル	10.7
4位	ソフトドリンク	9.5
5位	梅酒	5.2

Q7 最近3か月間、仕事帰りの飲酒の一回一人当たりの平均予算(2軒以上行った場合は1軒目)はだいたいどれくらいでしたか。(回答は1つ)

【ベース:最近3か月に1回以上仕事帰りに飲酒した人】

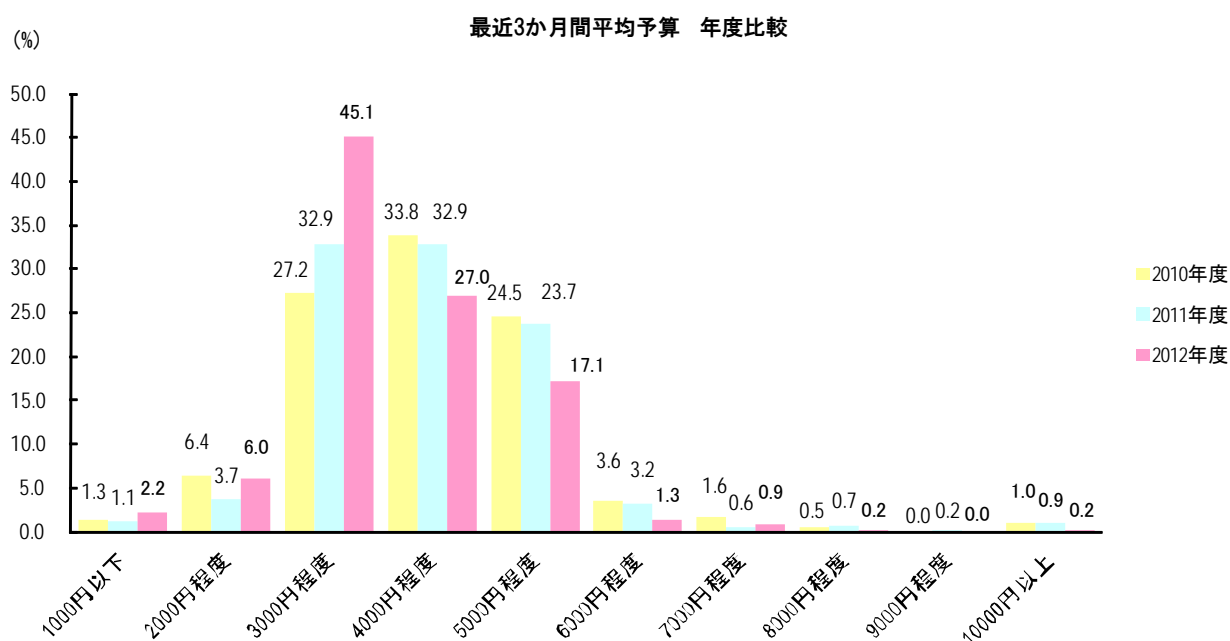
[表 7-1]

	回答者数	%
TOTAL	537	100.0
1000円以下	12	2.2
2000円程度	32	6.0
3000円程度	242	45.1
4000円程度	145	27.0
5000円程度	92	17.1
6000円程度	7	1.3
7000円程度	5	0.9
8000円程度	1	0.2
9000円程度	0	0.0
10000円以上	1	0.2

[表 7-2]性・年代別

	回答者数	1000円以下	2000円程度	3000円程度	4000円程度	5000円程度	6000円程度	7000円程度	8000円程度	9000円程度	10000円以上
TOTAL	537	2.2	6.0	45.1	27.0	17.1	1.3	0.9	0.2	0.0	0.2
男性20代	81	2.5	0.0	61.7	22.2	12.3	0.0	1.2	0.0	0.0	0.0
男性30代	70	2.9	5.7	42.9	25.7	20.0	1.4	0.0	1.4	0.0	0.0
男性40代	69	1.4	1.4	37.7	30.4	26.1	1.4	1.4	0.0	0.0	0.0
男性50代	65	1.5	6.2	32.3	23.1	30.8	3.1	3.1	0.0	0.0	0.0
女性20代	75	2.7	8.0	48.0	32.0	8.0	0.0	0.0	0.0	0.0	1.3
女性30代	60	1.7	6.7	50.0	26.7	13.3	1.7	0.0	0.0	0.0	0.0
女性40代	61	1.6	9.8	39.3	27.9	18.0	1.6	1.6	0.0	0.0	0.0
女性50代	56	3.6	12.5	44.6	28.6	8.9	1.8	0.0	0.0	0.0	0.0

[図 7]2010年・2011年・2012年の予算比較



Q8 最近3か月間のあなたの仕事帰りの飲酒は、次のようなパターンにあてはまりますか。それぞれお答えください。(回答は横の行ごとに1つずつ)

【ベース:最近3か月に1回以上仕事帰りに飲酒した人】

[表 8-1]

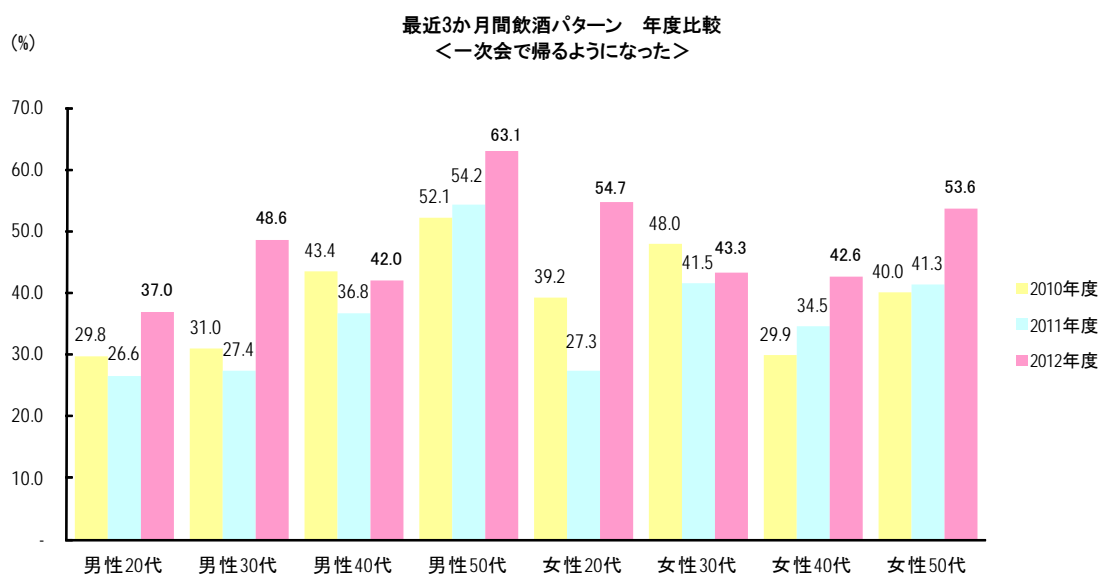
	n(TOTAL)	あてはまる	あてはまらない	どちらともいえない
外より家で飲むことが増えてきた	537	161	242	134
外で飲む一回の金額は減らしたが、回数は減っていない	537	55	294	188
短い時間で帰るようになった	537	139	267	131
長い時間飲むようになった	537	67	310	160
一次会で帰るようになった	537	257	144	136
上下関係なく割り勘にすることが多くなった	537	174	210	153

(上段: 回答者数、下段: %)

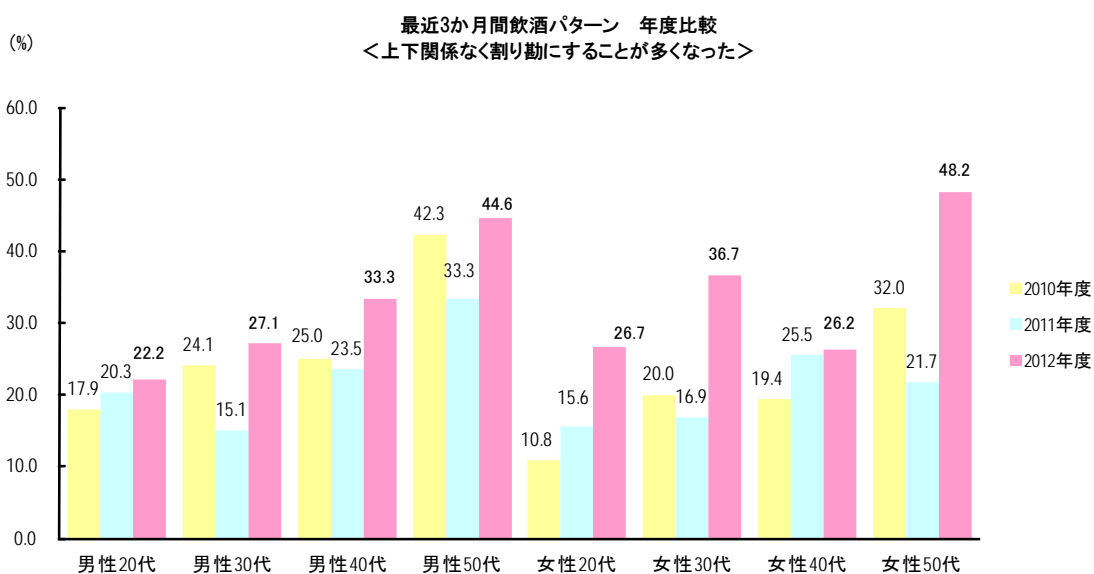
[表 8-2]2011 年との比較・・・「あてはまる」

	(%)	
	2012年度	2011年度
外より家で飲むことが増えてきた	30.0	32.5
外で飲む一回の金額は減らしたが回数は減っていない	10.2	9.5
短い時間で帰るようになった	25.9	25.0
長い時間飲むようになった	12.5	9.3
一次会で帰るようになった	47.9	35.7
上下関係なく割り勘にすることが多くなった	32.4	21.3

[図 8-1]2010 年・2011 年・2012 年の比較・・・「一次会で帰るようになった」



[図 8-2]2010 年・2011 年・2012 年の比較・・・「上下関係なく割り勘にすることが多くなった」



Q9 あなたは、職場の飲み会は必要だと思いますか。(回答は1つ)

[表 9]

(%)

	回答者数	必要だと思う	必要だと思わない
TOTAL	800	58.9	41.1
男性20代	100	67.0	33.0
男性30代	100	67.0	33.0
男性40代	100	64.0	36.0
男性50代	100	67.0	33.0
女性20代	100	63.0	37.0
女性30代	100	50.0	50.0
女性40代	100	46.0	54.0
女性50代	100	47.0	53.0

Q10 あなたは、職場の上司からの仕事帰りの飲酒の誘いを断ることができますか。(回答は1つ)

[表 10]

(%)

	回答者数	断ることができる	断ることができない
TOTAL	800	81.9	18.1
男性20代	100	66.0	34.0
男性30代	100	88.0	12.0
男性40代	100	81.0	19.0
男性50代	100	82.0	18.0
女性20代	100	69.0	31.0
女性30代	100	90.0	10.0
女性40代	100	88.0	12.0
女性50代	100	91.0	9.0

【株式会社インテージ】 <http://www.intage.co.jp/>

株式会社インテージ(市場名:東証1部・4326、本社:東京都千代田区、設立年月日:1960年3月2日、代表取締役社長:宮首 賢治)は、インテージグループ各社とともに、リサーチノウハウ、データ解析力、システム化技術と、これらに基づく情報評価力をコア・コンピタンスとして、経営およびマーケティング上の意思決定に役立つ情報(Intelligence)を提供。国内マーケティングリサーチ最大手として、お客様のビジネスの成功に貢献してまいります。

【この件に関するお問合せ先】

■株式会社インテージ 経営管理部 広報 IR グループ

担当:小関(おぜき)／上村(うえむら)

TEL:03-5294-6000 FAX: 03-5294-8318

弊社サイト「お問合せフォーム」

<http://www.intage.co.jp/contact/>